

19. EXTINGUISHER OPTION / OPTION EXTINCTEUR

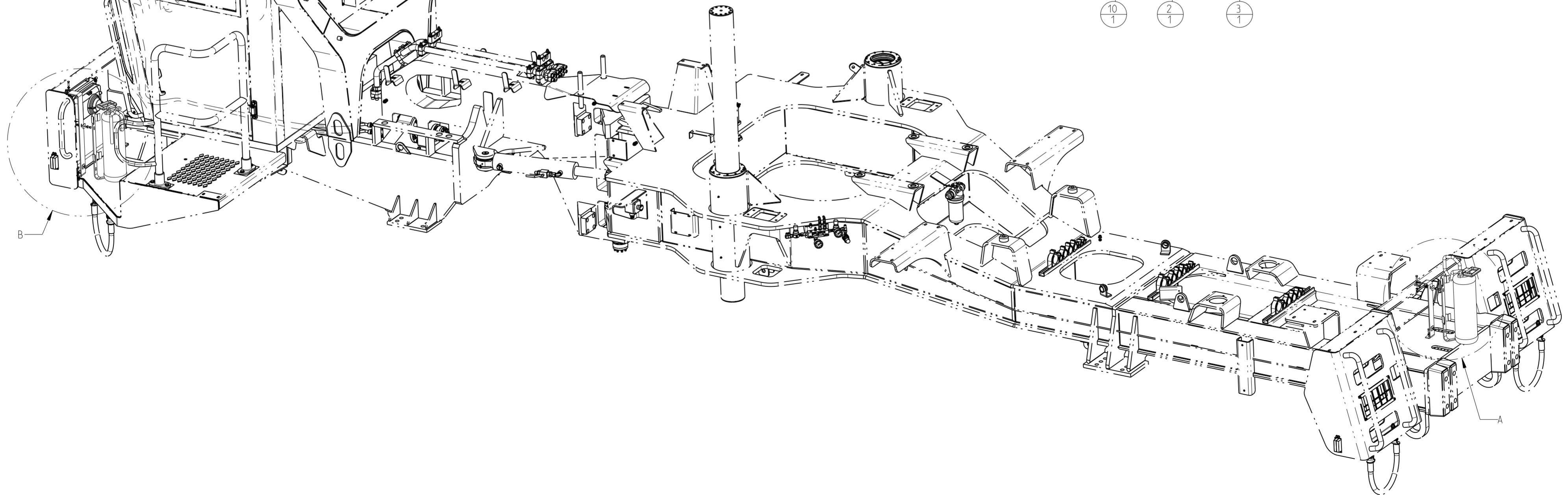
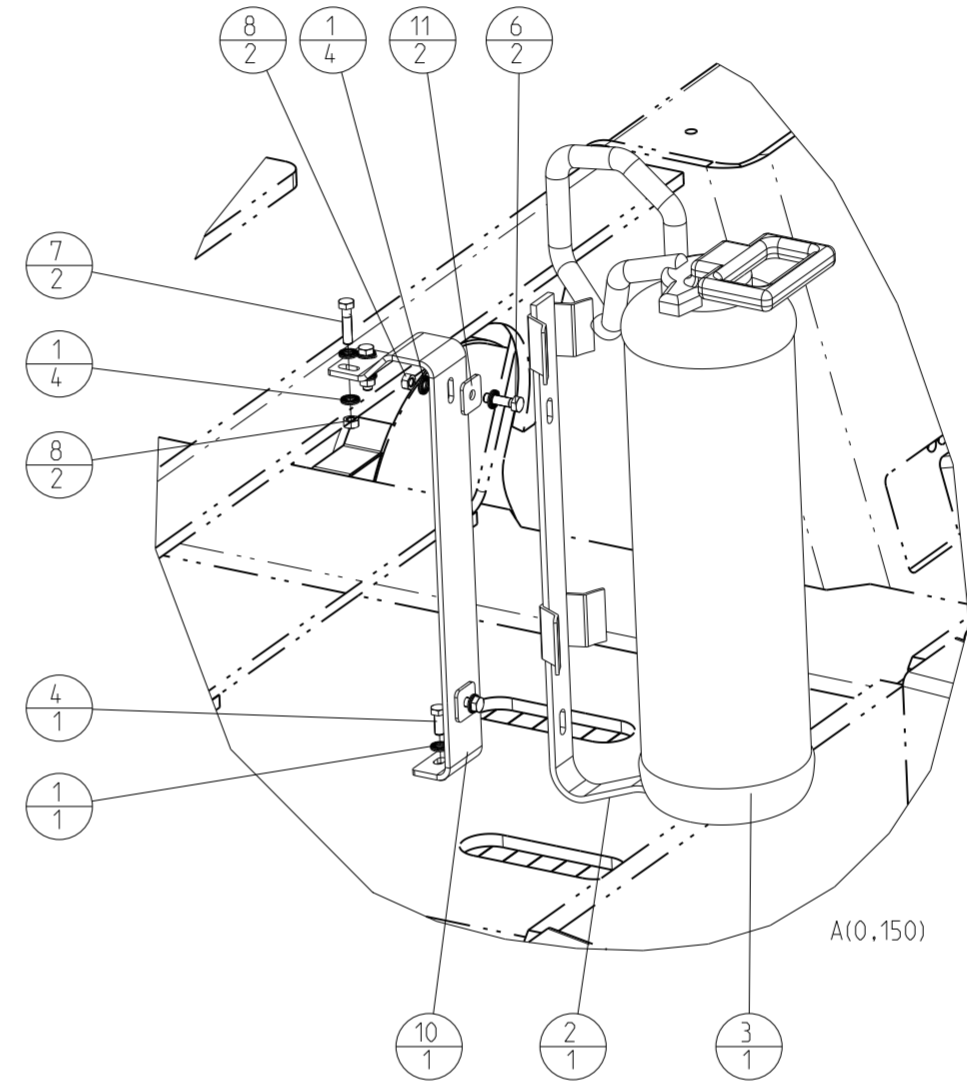
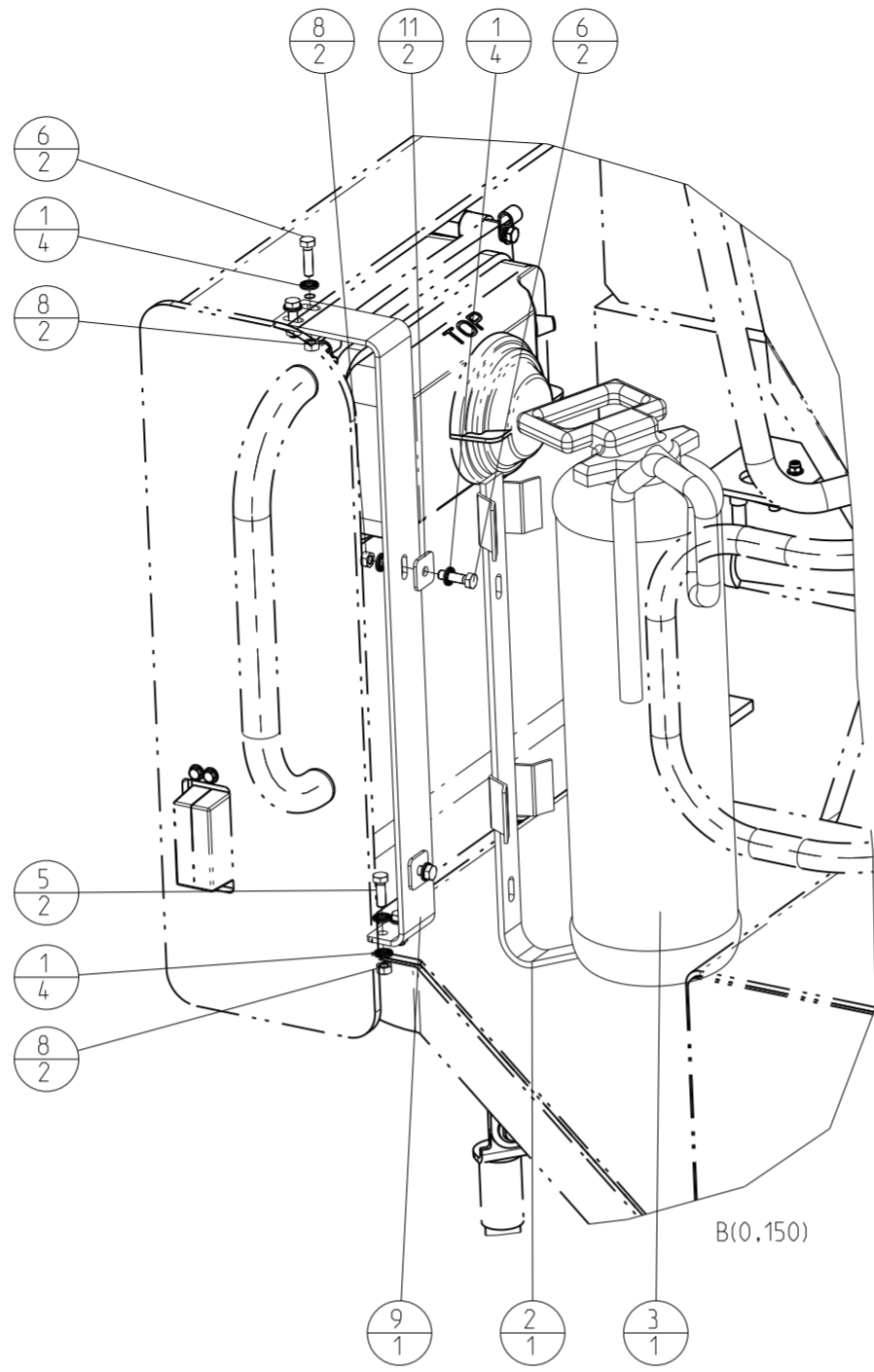
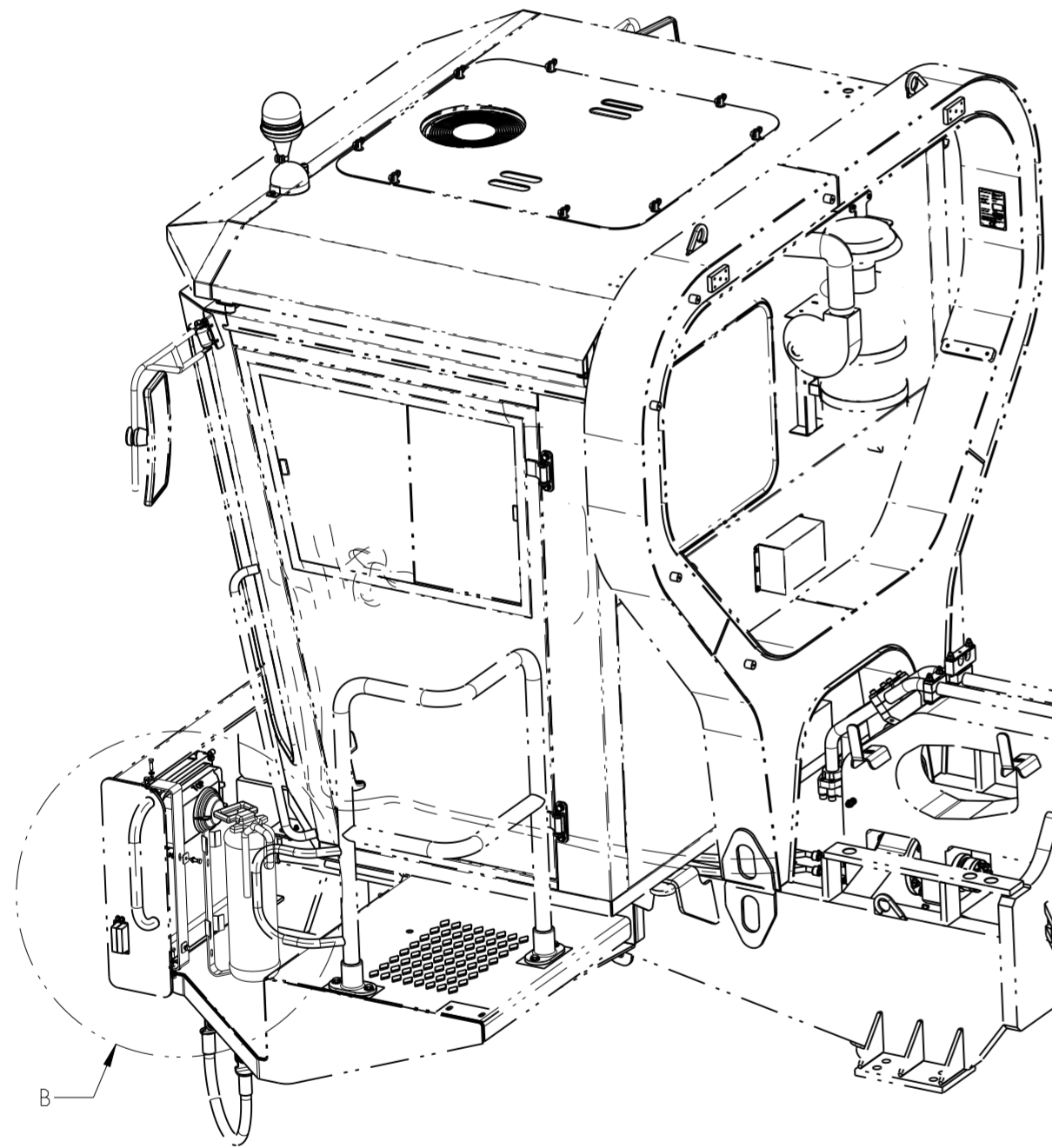
604 190 552A

EXTINGUISHER

EXTINCTEUR



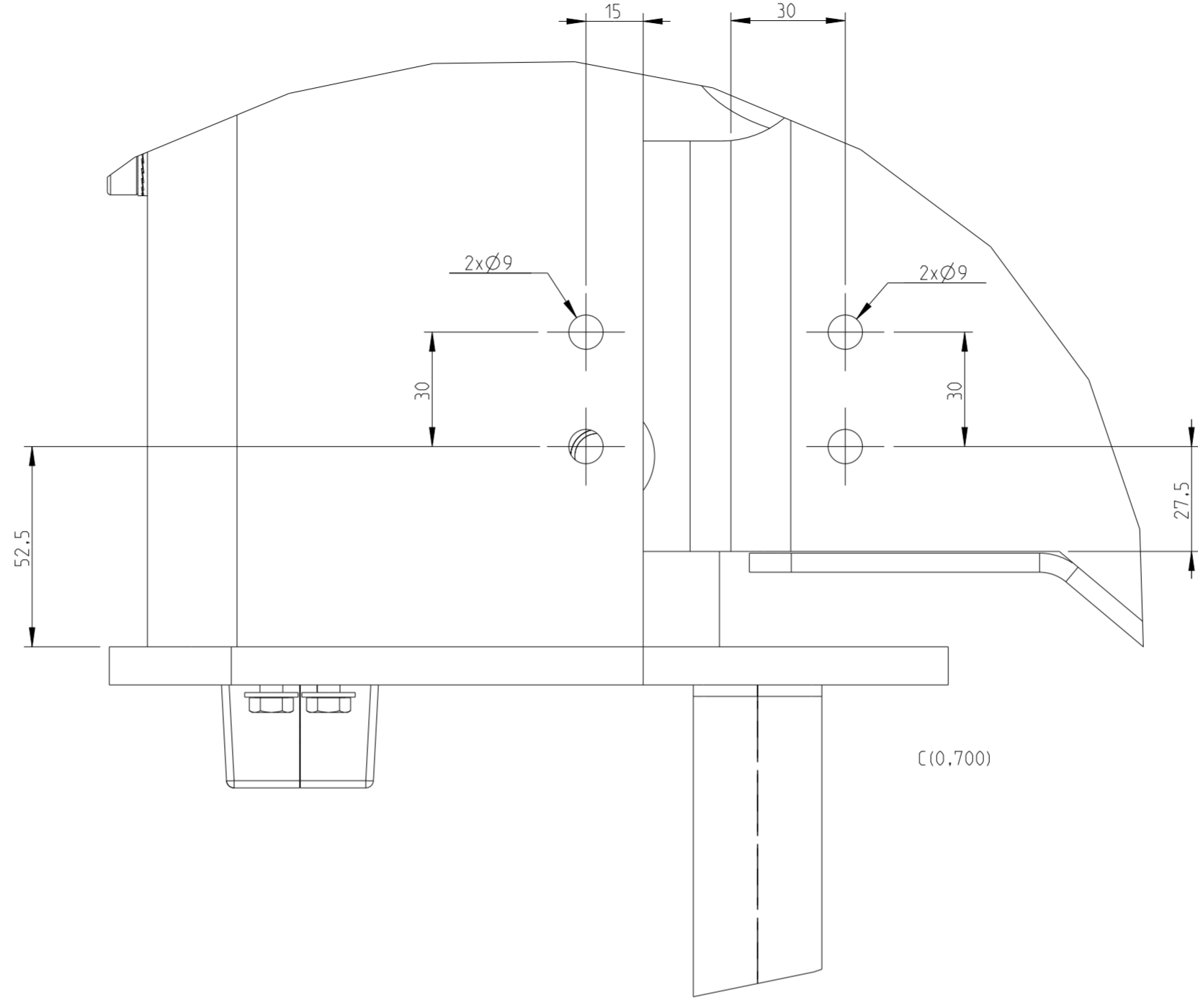
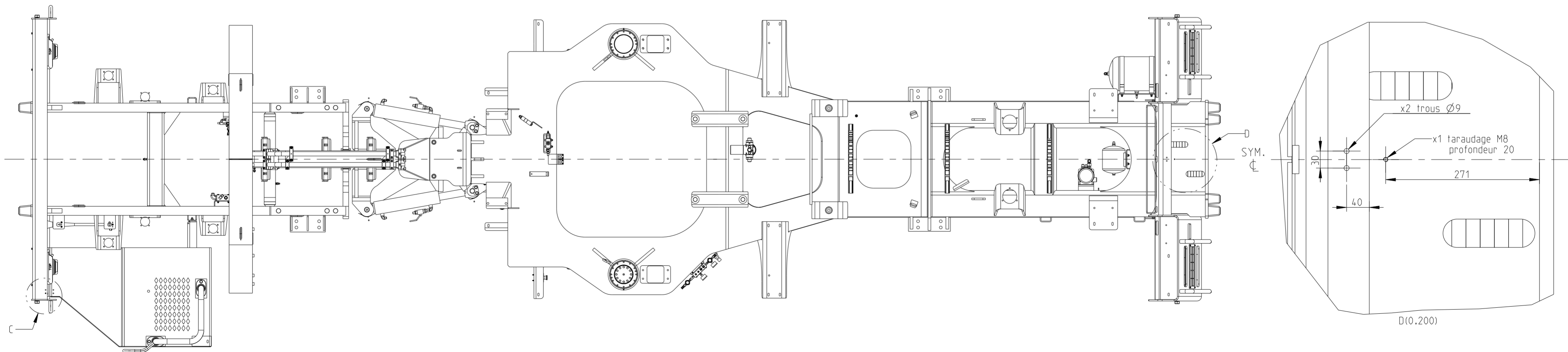
REP ITM	CODE SERCEL PART NUM.	DESIGNATION DESCRIPTION	REFERENCE / SPECIF. / LA PART NUMBER / SPECIF.	QTE QTY
1	10006259	RONDELLE ANTI VIBR. M8 LG / VIBR. PROOF WASHER	SERCEL	21
2	10026204	PLATINE EXTINGCTEUR / EXTINGUISHER PLATE	SERCEL	2
3	10026226	EXTINCTEUR 6L MOUSSE / FIRE EXTINGUISHER	SERCEL	2
4	211111247	VIS H M8-20 8.8 ZB. / BOLT HEX ZINC-PLATED	SERCEL	1
5	211111287	VIS H M8-25 8.8 ZB. / BOLT HEX ZINC-PLATED	SERCEL	2
6	211111327	VIS H M8-30 8.8 ZB. / BOLT HEX ZINC-PLATED	SERCEL	6
7	211111347	VIS H M8-35 8.8 ZB. / BOLT HEX ZINC-PLATED	SERCEL	2
8	216111080	ECROU H,M8 CL8 ZING. / NUT H	SERCEL	10
9	400268583	SUPPORT EXTINGCTEUR AV. / FRONT EXTING. SUPPORT	SERCEL	1
10	400268593	SUPPORT EXTINGCTEUR ARR. / REAR EXTING. SUPPORT	SERCEL	1
11	400268694	ENTRETOISE / SPACER	SERCEL	4



REV/D/T	CREATION	VIAULES T.	Moy-26-15	BUTLIN P.	Moy-26-15	VISA	DATE	VISA	DATE
	NATURE DE LA MODIFICATION TYPE OF MODIFICATION	DESSINE/VERIFIE DRAWN/VERIFIED		APPROUVE APPROVED					
	MATIERE/MATERIAL:			COULEUR/COLOR:					
	TRAITEMENT/TREATMENT:			VOLUME:	m.3				
TITRE/TITLE N65 Neo (ARGAS-S76) OPT. EXTINGCTEUR / FIRE EXTINGUISHER OPTION									
LE PLAN ORIGINAL SIGNE EST AU PLANEX									
ETAT DE SURFACE/MACHINE FINISH: SUIVANT INSTRUCTION: S902000324									
NUMERO DE PLAN / DRAWING REFERENCE Echelle: 0,050									
CE PLAN EST LA PROPRIETE INALIENABLE DE SERCEL ETABLISSEMENT DE SAINT GAUDENS									
BP 69 - 31802 SAINT-GAUDENS CEDEX (FRANCE) Tel.: (33) 0756 699900 Fax: (33) 075 6189033									
CODE OTAN : F257									
\$ 904 00 0233/00 Ce document est la propriété de SERCEL ST-GAUDENS. Toute reproduction et diffusion sont interdites sans son autorisation									

REP ITM	CODE SERCEL PART NUM.	DESIGNATION DESCRIPTION	REFERENCE / SPECIF / LA PART NUMBER / SPECIF.	QTE QTY
1	10006259	RONDELLE ANTI VIBR. M8 LG / VIBR. PROOF WASHER	SERCEL	21
2	10026204	PLATINE EXTINCTEUR / EXTINGUISHER PLATE	SERCEL	2
3	10026226	EXTINCTEUR 6L MOUSSE / FIRE EXTINGUISHER	SERCEL	2
4	211111247	VIS H M8-20 8.8 ZB. / BOLT HEX ZINC-PLATED	SERCEL	1
5	211111287	VIS H M8-25 8.8 ZB. / BOLT HEX ZINC-PLATED	SERCEL	2
6	211111327	VIS H M8-30 8.8 ZB. / BOLT HEX ZINC-PLATED	SERCEL	6
7	211111347	VIS H M8-35 8.8 ZB. / BOLT HEX ZINC-PLATED	SERCEL	2
8	216111080	ECROU H,M8 CL8 ZING. / NUT H	SERCEL	10
9	400268583	SUPPORT EXTINCTEUR AV. / FRONT EXTING. SUPPORT	SERCEL	1
10	400268593	SUPPORT EXTINCTEUR ARR. / REAR EXTING. SUPPORT	SERCEL	1
11	400268694	ENTRETOISE / SPACER	SERCEL	4

Côtes de perçage pour l'option extincteur



C(0.700)

REV/D/T	CREATION NATURE DE LA MODIFICATION TYPE OF MODIFICATION	VIAULES T. DESSINE/VÉRIFIÉ DRAWN/VERIFIED	BUTLIN P. APPROUVE APPROVED	VISA DATE	VISA DATE
		Moy-26-15	Moy-26-15		

MATIERE/MATERIAL: COULEUR/COLOR: VOLUME: m.3

TRAITEMENT/TREATMENT: TOU. GEN. / GEN. TOU. (Sauf appret fit)

TITRE/TITLE: LE PLAN ORIGINAL SIGNE EST AU PLANEX

N65 Neo (ARGAS-S76)
OPT. EXTINCTEUR / FIRE EXTINGUISHER OPTION
 CE PLAN EST LA PROPRIÉTÉ INALIÉNABLE DE SERCEL ETABLISSEMENT DE SAINT GAUDENS
 SUIVANT INSTRUCTION: S902000324
 NUMERO DE PLAN / DRAWING REFERENCE: S902000324
 Echelle: 0,040
 CODE OTAN: F2572
 604190552
 F.olio: 2/2

2

3